



# Dorothea Stiftung

## Stiften Sie Zukunft für die Dorothea-Schlözer-Schule

Da die Dorothea Stiftung ihre Ziele nur durch viele engagierte Stifter verwirklichen kann, ist für eine erfolgreiche Stiftungsarbeit jeder Euro wertvoll und willkommen.

### Machen Sie mit!

Sie erreichen die Dorothea Stiftung per eMail unter [info@buerger-stiftung-stormarn.de](mailto:info@buerger-stiftung-stormarn.de) oder besuchen Sie uns im Internet auf unserer Seite im Auftritt der Bürger-Stiftung Stormarn  
[www.buerger-stiftung-stormarn.de](http://www.buerger-stiftung-stormarn.de)

Unsere Anschrift:  
Dorothea Stiftung  
c/o Bürger-Stiftung Stormarn  
Jörg Schumacher  
Hagenstr. 19  
23843 Bad Oldesloe  
Tel.: 0 45 31 • 508 - 7 70 31  
Fax.: 0 45 31 • 508 - 7 70 39

Förderungen sind grundsätzlich beschränkt auf die



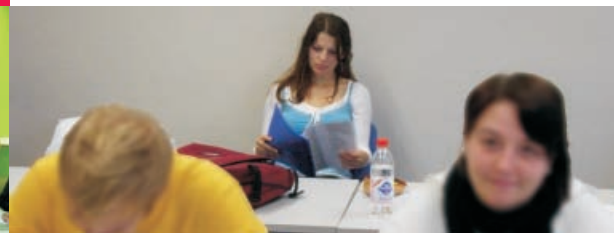
**DOROTHEA-SCHLÖZER-SCHULE**

BERUFLICHE SCHULEN DER HANSESTADT LÜBECK  
Ernährung ■ Gesundheit ■ Sozialwesen

Informationen zur Dorothea-Schlözer-Schule erhalten Sie auf der Homepage [www.dorothea-schlözer-schule.de](http://www.dorothea-schlözer-schule.de).



# Dorothea Stiftung



## Die Stiftung für ...

Die Namensgeberin der Schule und dieser Stiftung **Dorothea Schlözer** lernte mit vier Jahren schreiben und begann mit fünf Geometrie, Französisch und Latein zu studieren. Als Sechzehnjährige beherrschte sie zehn Sprachen. Zum 50. Jahrestag der Inauguration der Universität Göttingen, am 17. September 1787, promovierte sie mit 17 Jahren. Dorothea von Schlözer wurde damit als erste Frau in Deutschland Doktorin ihres Fachs. Bildung war der ständige Begleiter im ihrem Leben.

Sie heiratete 1792 den Reichsfreiherrn und Bürgermeister Mattheus Rodde in Lübeck und bekam drei Kinder. In Lübeck führte sie eines der vornehmsten Häuser, verkehrte aber auch in den intellektuellen Kreisen der benachbarten Residenzstadt Eutin (damals Weimar des Nordens).

Die **Dorothea-Schlözer-Schule** ist eine der beruflichen Schulen mit den Schwerpunkten Gesundheit, Ernährung und Sozialwesen, Ausbildungsvorbereitung, Duale Ausbildung, Berufsfachschulen, Fachoberschulen, Berufsoberschulen und Berufliches Gymnasium der Hansestadt Lübeck.

Als Frauen-Gewerbeschule 1882 gegründet, unter der Trägerschaft des Vaterländischen Frauen-Vereins vom Roten Kreuz, sollte sie den "höheren Anforderungen der Zeit an persönliche Tüchtigkeit und Wert der Arbeit" für Frauen Rechnung tragen.

1882 bestand das Unterrichtsangebot aus Maschinennähen, Schneidern, Handarbeiten, Kunstgewerblichen Zeichnen u. a.; 1894 unterrichteten aber bereits 10 Lehrerinnen an der Schule, und es wurden auch Handarbeits- und Zeichenlehrerinnen ausgebildet.

Aus den kleinen Anfängen (die Schule hatte damals 10 Schülerinnen und 2 Lehrerinnen) entwickelte sich im Lauf der Zeit eine Bildungsstätte, mit heute etwa 2000 Schülerinnen und Schüler und 110 Lehrkräften und ca. 10 städtischen Angestellten.

## ... die Dorothea-Schlözer-Schule

### Initiative für die Dorothea-Schlözer-Schule

Das Kapital der Dorothea Stiftung vermehrt sich kontinuierlich durch Zustiftungen. Mit den Erträgen des Stiftungskapitals und den Spenden werden die Stiftungszwecke

- Bildung und Erziehung
- Jugendhilfe

durch die Förderung von Vorhaben und das Ermöglichen von individuellen und gemeinschaftlichen Leistungen an der Dorothea-Schlözer-Schule verwirklicht.

### Viele gute Gründe zum Stiften:

- Sie geben damit allen Schülern eine Perspektive
- Sie geben der Fantasie Raum

### Sie können sich für die Dorothea-Schlözer-Schule durch Zustiftungen und Spenden engagieren:

Sie werden Stifter und mehrten durch Ihre **Zustiftung** das Stiftungskapital. Die Zinsen aus dem Stiftungskapital kommen dann den verschiedenen Vorhaben in der Dorothea-Schlözer-Schule zu gute. Mit Zustiftungen unterstützen Sie die Arbeit der Stiftung langfristig und nachhaltig, weil das Kapital erhalten bleibt und nur die Zinsen ausgegeben werden.

Mit einer **Spende** unterstützen Sie die Projekte der Dorothea Stiftung direkt und zeitnah.

Spendenkonto der Dorothea Stiftung bei der Sparkasse Holstein:

Konto: 134 984 814

Bankleitzahl: 213 522 40

Selbstverständlich erhalten Sie für alle Zustiftungen und Spenden eine Zuwendungsbestätigung.