



DOROTHEA-SCHLÖZER-SCHULE
BERUFLICHE SCHULEN DER HANSESTADT LÜBECK
Ernährung | Gesundheit | Sozialwesen

Herzlich Willkommen

zum

Informationsabend

für das

Berufliche Gymnasium



DOROTHEA-SCHLÖZER-SCHULE

BERUFLICHE SCHULEN DER HANSESTADT LÜBECK

Ernährung | Gesundheit | Sozialwesen

Ausbildungsschwerpunkte der Schule:

- Sozialpädagogik
- Gesundheits- und Pflegeberufe
- Ernährungslehre und Hauswirtschaft

Daten:

Etwa *1800* Schülerinnen und Schüler

Über *140* Lehrerinnen und Lehrer

3 Sozialpädagoginnen, eine Psychologin



DOROTHEA-SCHLÖZER-SCHULE

BERUFLICHE SCHULEN DER HANSESTADT LÜBECK

Ernährung | Gesundheit | Sozialwesen

Unsere Wege zum Abitur (allgemeine Hochschulreife):

1. Mittlerer Schulabschluss => 3jähriges Berufliches Gymnasium
2. Mittlerer Schulabschluss und abgeschlossene Berufsausbildung => 1jährige Fachoberschule
+ 1jährige Berufsoberschule
3. Mittlerer Schulabschluss und abgeschlossene Berufsausbildung mit Fachhochschulreife
=> 1jährige Berufsoberschule



- **Ernährungslehre**
- *Deutsch*
- *Englisch*
- Französisch oder
Spanisch
- Gemeinschaftskunde
- Wirtschaftslehre
- Biologie
- **Chemie**
- Mathematik
- Berufliche Informatik
- Religion oder
Philosophie
- Kunst , Musik oder
Darstellendes Spiel (ab
Klasse 12)
- Sport



- **Gesundheit**
(5 oder 2 stündig)
- Deutsch
- Englisch
- Französisch oder
Spanisch
- Gemeinschaftskunde
- Wirtschaftslehre
- Biologie
- **Erziehungswissenschaft**
(5 oder 2 stündig)
- Mathematik
- Berufliche Informatik
- Religion oder Philosophie
- Kunst , Musik oder
Darstellendes Spiel
(ab Klasse 12)
- Sport



DOROTHEA-SCHLÖZER-SCHULE

BERUFLICHE SCHULEN DER HANSESTADT LÜBECK

Ernährung | Gesundheit | Sozialwesen

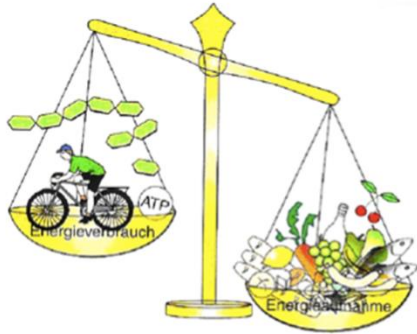
Fächer in der Abiturprüfung:

- 1. Gesundheit oder Ernährungslehre oder Erziehungswissenschaften (eA)**
- 2. Deutsch, Englisch oder Mathematik (Ges) (eA)**
- 3. Fremdsprache oder Deutsch (gA)**
- 4. Mathematik oder Biologie oder Fremdsprache (gA)**
- 5. Gemeinschaftskunde o. Wirtschaftslehre o. Religion o. Philosophie o. Erziehungswissenschaften (nur Ges),
eA Erz: alle Fächer**

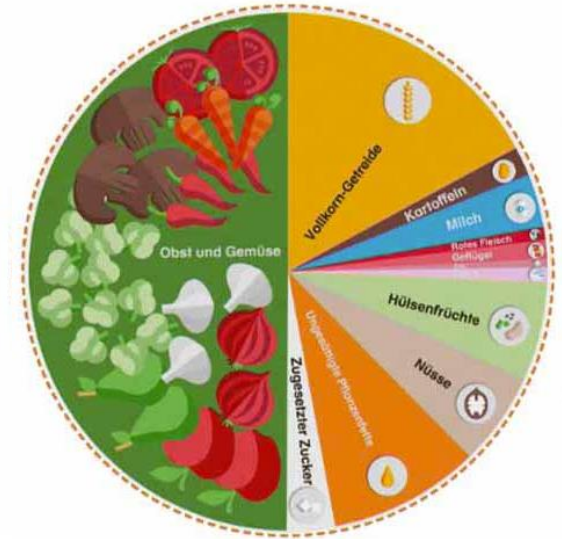
Ernährung und Nachhaltigkeit



Ernährungslehre

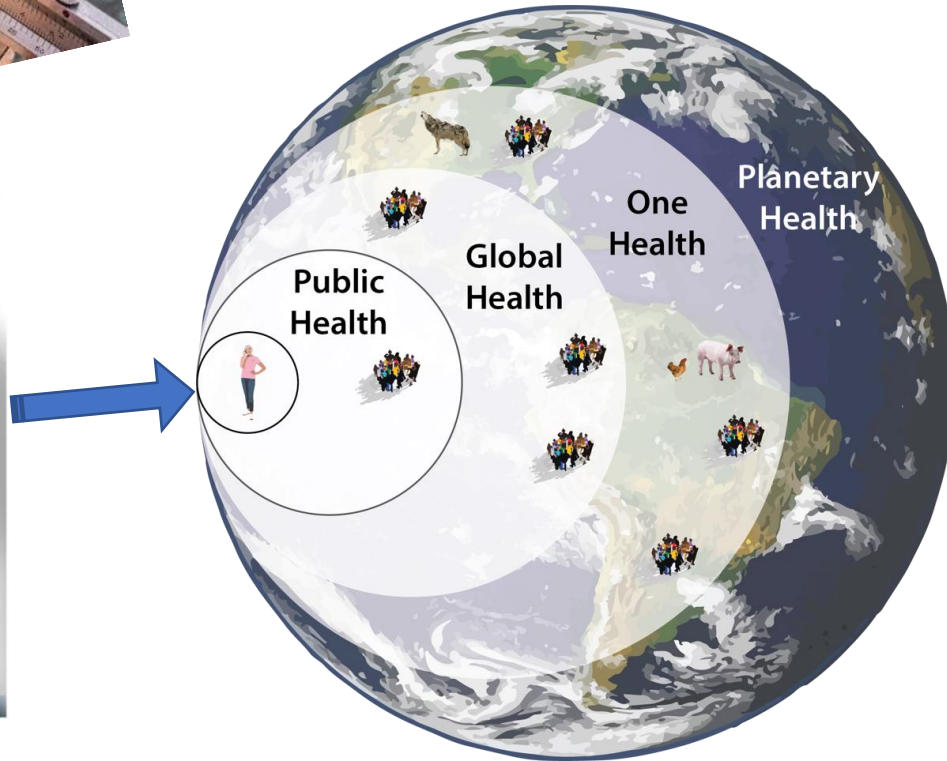
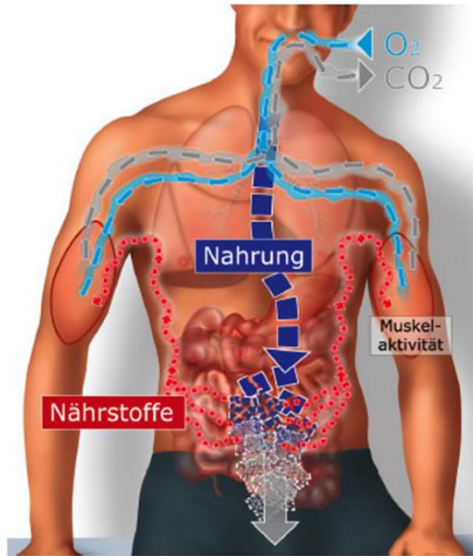


planetary health diet



Fleischersatzprodukte

Womit beschäftigen Sie sich auf dem Weg zum Abitur?





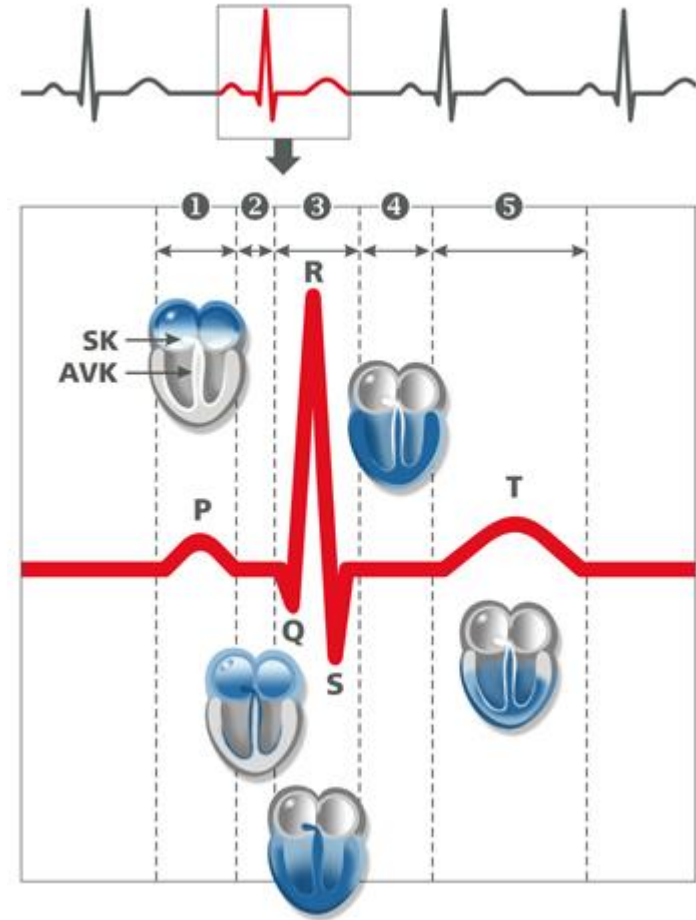
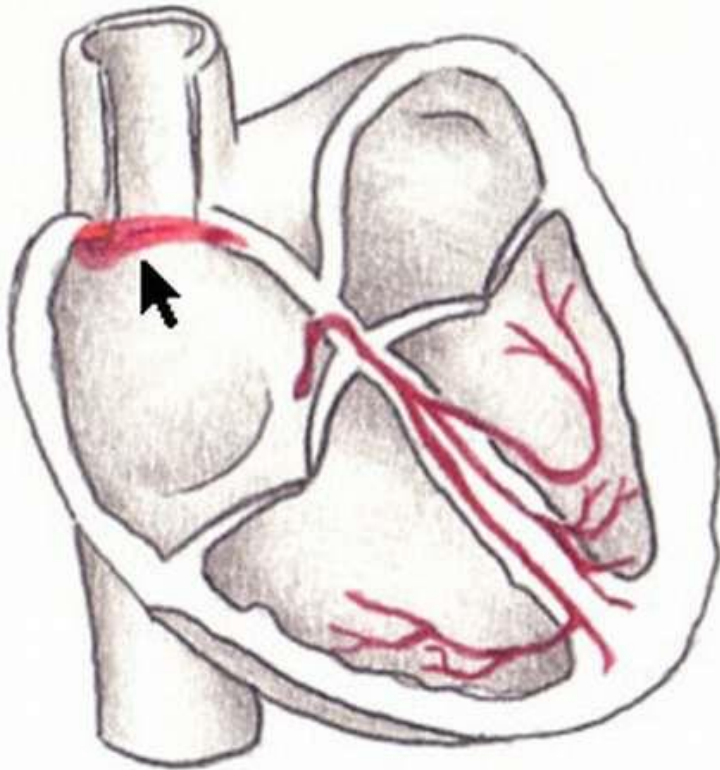
Gesundheit



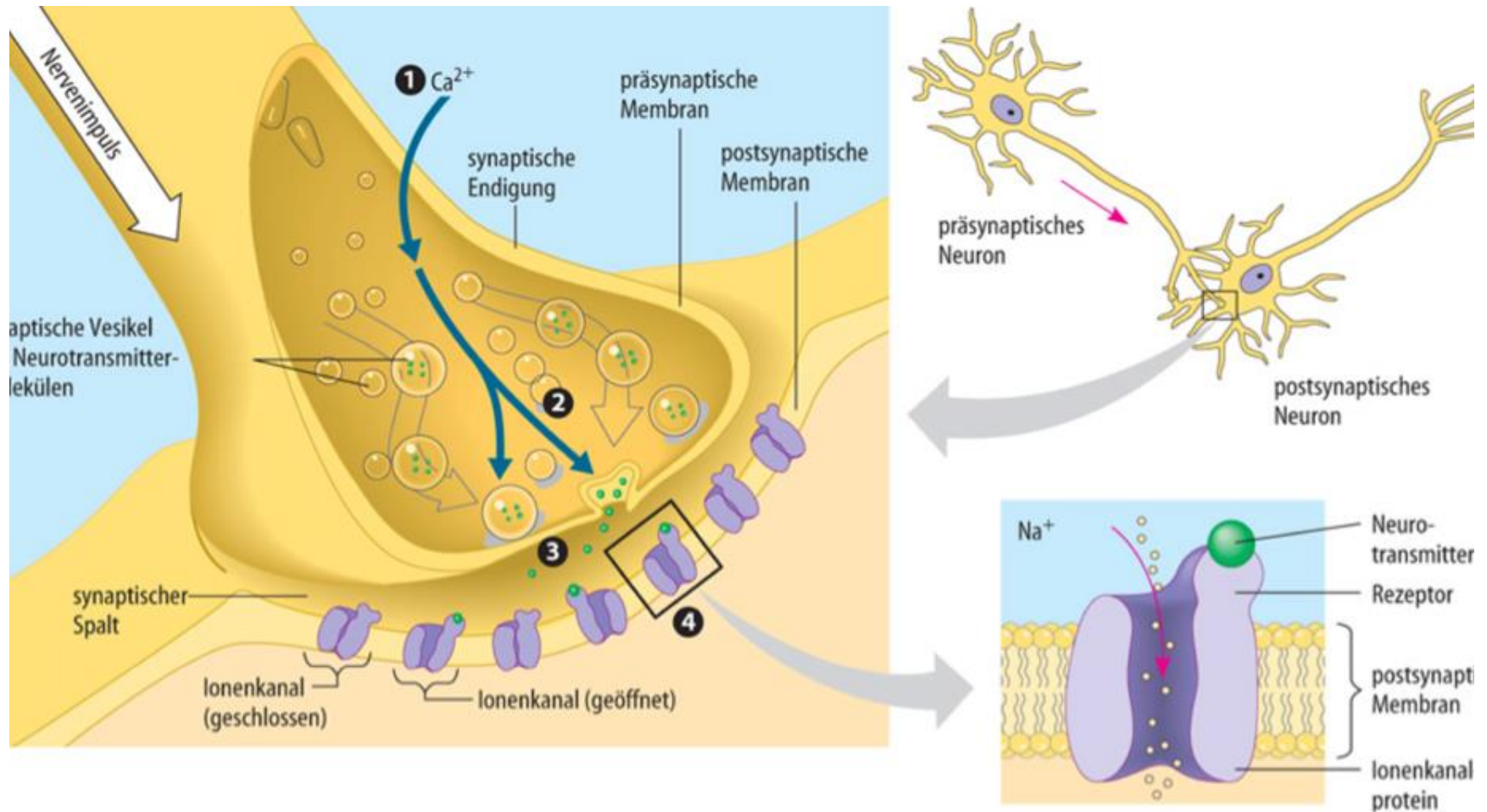
Kernbereiche:

- KB 1: Haut und Hautveränderungen
- KB 2: Der Mensch in seinen Lebensphasen
- KB 3: Zivilisationskrankheiten
- KB 4: Einfluss der Umwelt auf den Menschen
- KB 5: Steuerungssysteme des menschlichen Körpers
- KB 6: Gesundheitswissenschaftliche Konzepte

Beispiel KB 3: Zusammenhänge zwischen der Herzphysiologie und dem EKG



Beispiel KB 5: Informationsübertragung an Nervenzellen





DOROTHEA-SCHLÖZER-SCHULE

BERUFLICHE SCHULEN DER HANSESTADT LÜBECK

■ Ernährung ■ Gesundheit ■ Sozialwesen

ERZIEHUNGS-



WISSENSCHAFT



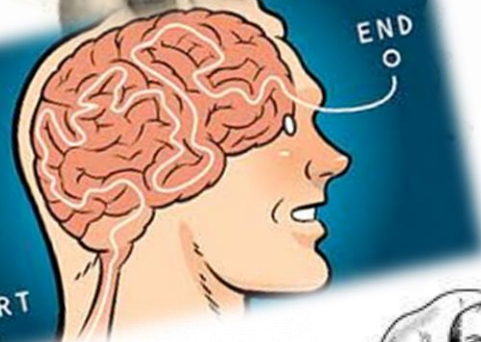
DOROTHEA-SCHLÖZER-SCHULE

BERUFLICHE SCHULEN DER HANSESTADT LÜBECK

■ Ernährung ■ Gesundheit ■ Sozialwesen

PÄPSY

PÄDAGOGISCHE PSYCHOLOGIE



Search ID: 090666



"Interesting. But what makes you so sure I'm your delusion? Rather than vice-versa?"

A. ALLENDAU



Darauf darf man sich freuen:

- **Erziehung (-sziele & -stile)** als Wissenschaft
- Hirnforschung / **Gedächtnis**
- **Lerntheorien**, -techniken & -strategien
- **Entwicklungspsychologie**
- **Kommunikationsmodelle**
- **Sozialpsychologie**
- **Medienpädagogik**
- Pädagogische **Klassiker**



Bildquellen: <http://www.google.de/imghp?hl=de&tab=wi>



Fachliches Lernen als Kompetenzerwerb

- Sachkompetenz
- Methodenkompetenz
- Selbstkompetenz
- Sozialkompetenz



Berufliches Gymnasium

Aufnahmebedingungen:

- Ein mittlerer Schulabschluss durch Prüfung erworben und mit der Berechtigung zum Besuch einer gymnasialen Oberstufe. (nur eine 4 und in D,E,M ein Durchschnitt von mindestens 3,0)
- Ein mittlerer Schulabschluss aus der Berufsschule. (max. eine Note schlechter als 4 und in D,E,M ein Durchschnitt von mindesten 3,0)
- Eine Versetzung in die gymnasiale Oberstufe* .



DOROTHEA-SCHLÖZER-SCHULE

BERUFLICHE SCHULEN DER HANSESTADT LÜBECK

■ Ernährung ■ Gesundheit ■ Sozialwesen

*Auf Antrag kann die Klassenkonferenz der abgebenden Schule eine Aufnahme in die gymnasiale Oberstufe bei Eignung befürworten (Durchschnitt über alle Noten besser als 3,0)

*Aus dem Gymnasium G8 nach der 9. Klasse.

Bonusregelung

- Abgeschlossene Ausbildung nach dem MSA (0,5 auf den Durchschnitt oder Streichen einer 4 oder 5)



DOROTHEA-SCHLÖZER-SCHULE

BERUFLICHE SCHULEN DER HANSESTADT LÜBECK

Ernährung | Gesundheit | Sozialwesen

Besonderheiten:

GemSch-Zeugnisse auf Gymnasialniveau werden auf das Mittlere Schulniveau umgerechnet.

Zeugnisse vom Gymnasium werden **nicht** umgerechnet.

Ein Wechsel innerhalb der Oberstufe ist von allg. Gymnasien und von Beruf. Gymnasien mit anderen Fachrichtungen nicht möglich.



Ablauf des Verfahrens:

- Bewerbungsfrist endet am *28. Februar*
- Alle Bewerbungen *per Brief* bitte an die EPS senden oder persönlich an einer der 3 Schulen abgeben
- Ab Mitte März erfolgt die *vorläufige* Zusage
- Bis *Ende März* muss eine Rückmeldung zur Annahme des Schulplatzes erfolgen.
- Das MSA Zeugnis muss bis zu den *Sommerferien* in Kopie hier vorliegen , sonst verfällt die vorläufige Zusage.

Eine *Bitte*: Nicht benötigte Schulplätze absagen!



DOROTHEA-SCHLÖZER-SCHULE

BERUFLICHE SCHULEN DER HANSESTADT LÜBECK

Ernährung | Gesundheit | Sozialwesen

Wir freuen uns auf Ihre Bewerbung!

Weitere Informationen:

Im Internet: www.dorothea-schloezer-schule.de

Telefonisch: 0451 12286723 (Herr Bethke)

Mail: klaus.bethke@schule.landsh.de





DOROTHEA-SCHLÖZER-SCHULE

BERUFLICHE SCHULEN DER HANSESTADT LÜBECK

Ernährung | Gesundheit | Sozialwesen

Vielen Dank
für Ihr
Interesse!